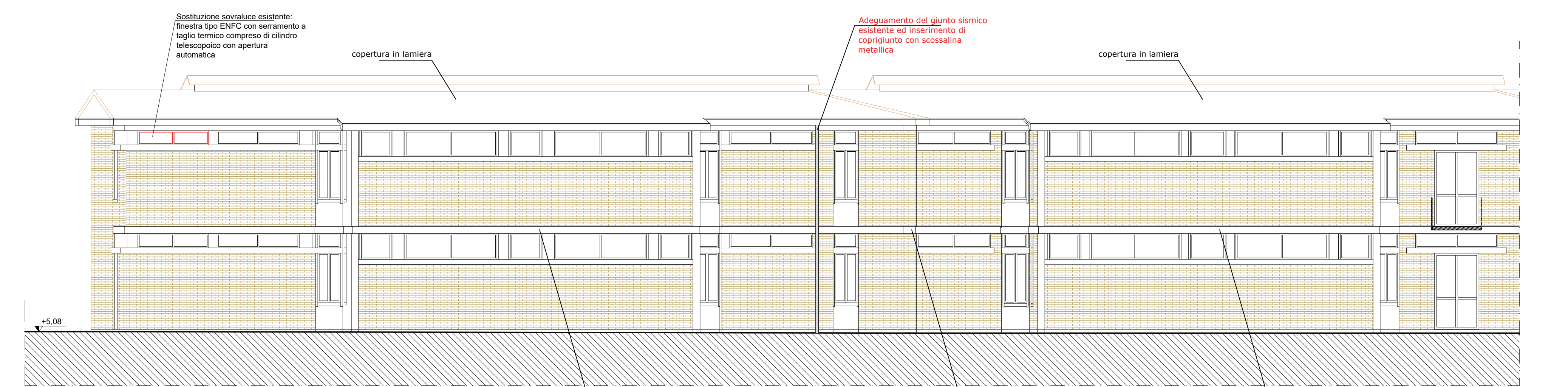
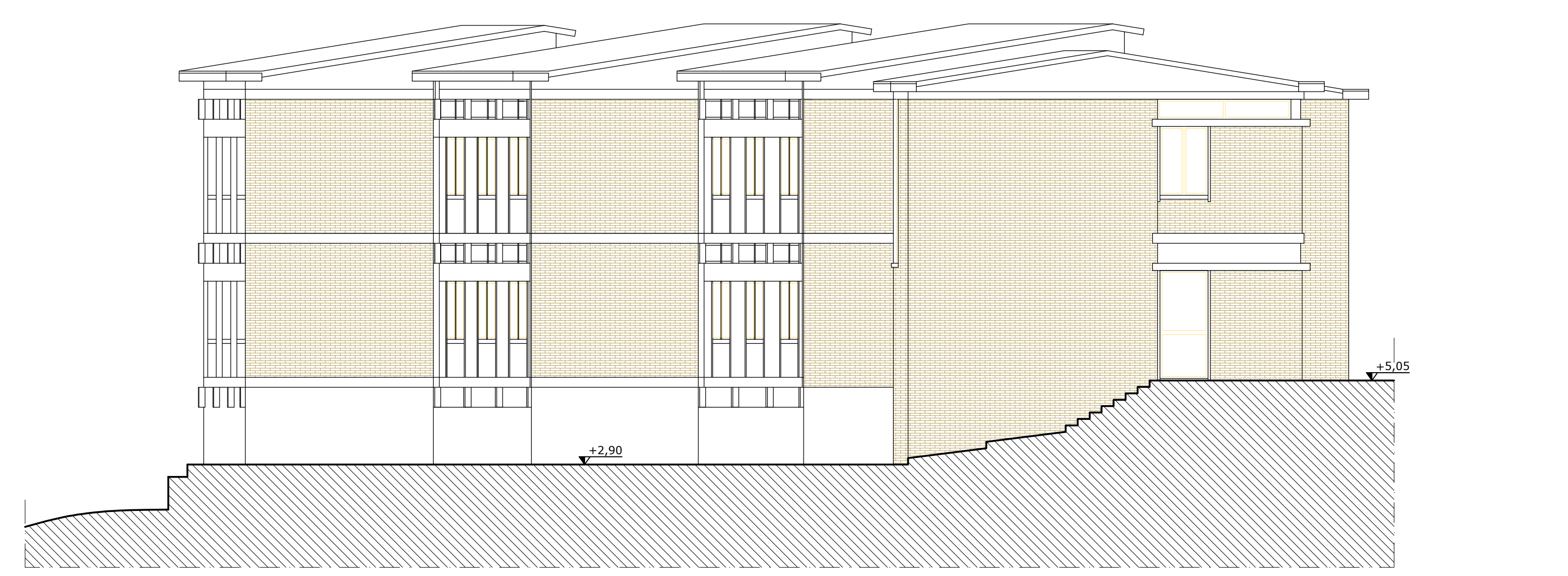
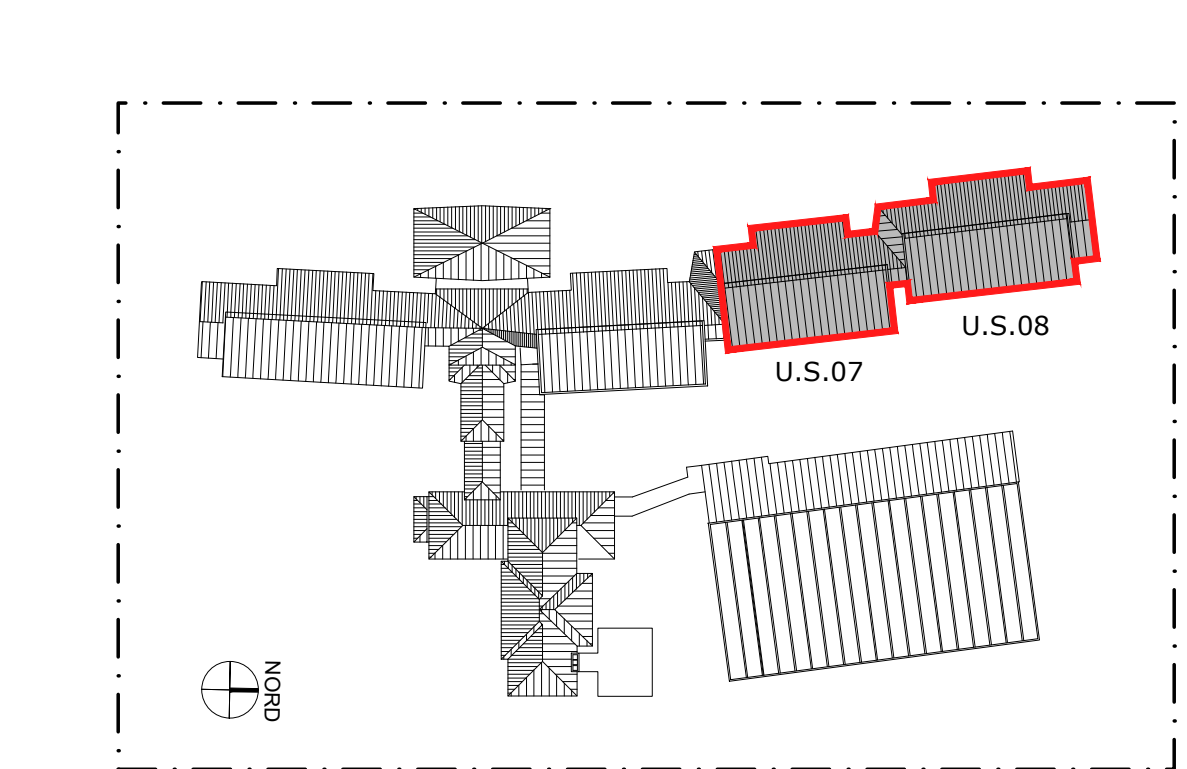


PROSPETTO EST



PROSPETTO OVEST



PROSPETTO SUD

PIANTA PIANO TERRENO



PIANTA PIANO PRIMO



LEGENDA INTERVENTI

- Struttura in c.a.
- Intervento di inserimento di controvento tubolare a vista intagliati con venice angolata
- Smontaggio porte interne, nuovi controllati e realizzazione di nuove porte in legno con dimensione analoga all'esistente
- Smontaggio porte interne, nuovi controllati e rimontaggio delle porte esistenti
- Parete divisoria a doppia orditura metallica e doppio rivestimento in lastre di gesso rivestito tipo Knauf W115, dello spessore di 15 mm ciascuna, in classe di resistenza al fuoco E80, con Pannello Foncoassorbente RW=07 dB e interposto un pannello isolante in lana minerale di vetro di spessore 40 mm, sp. 30 cm
- nuovo pilastro in c.a.
- Controparete in cartongesso a singola orditura metallica e doppio rivestimento in lastre di gesso rivestito tipo Knauf W112, dello spessore di 12,5 mm ciascuna, in classe di resistenza al fuoco E80
- Parete divisoria interna a singola orditura metallica e doppio rivestimento in lastre di gesso E120 omologata in classe 0 di reazione al fuoco, sp. 12,5 cm
- adattamento giunto sismico esistente a pavimento in alluminio anticorrosivo e a parete e soffitto in lamiera in acciaio zincato
- Coprigiunti in lamiera

OPERE DI FINITURA

- INTERVENTI A PAVIMENTO
- Rimozione pavimento esistente e posa di nuovo Pavimento in gres, resistenza a scivolamento classe R9 o superiore, posto in opera con idonea malta, con preparazione del fondo superiore del massetto di sottofondo e posa di zoccolino in pvc
  - Rimozione pavimento esistente e posa di nuovo pavimento in gres, resistenza a scivolamento classe R9 o superiore, posto in opera con idonea malta, con preparazione del fondo superiore del massetto di sottofondo, rivestimento fino ad altezza di 2,00 m

NOTE:  
 1- Tutti sanitari presenti nei servizi igienici saranno sostituiti con nuovi elementi e montati nelle medesime posizioni dei preesistenti. Saranno ripristinati anche i muerti che sorreggono i lavabi.  
 2- nei servizi igienici saranno rimossi e riposti tutti i rivestimenti.  
 3- tutte le superfici interne verticali ed orizzontali nelle aree di intervento saranno trintagliate previo ripristino di intonaco ove necessario  
 4- di zoccolini nelle aree di intervento saranno realizzati in pvc  
 5- in corrispondenza dei nuovi giunti sismici saranno posati giunti a pavimento, a parete e a soffitto saranno posate scossaline metalliche  
 6- tutti gli elementi metallici a vista saranno trintagliati con due mani di smalto sintetico

COMUNE DI SAN CASCIANO IN VAL DI PESA  
 Via Machiavelli, 56  
 Città metropolitana di Firenze (FI)

MIGLIORAMENTO SISMICO DELLA SCUOLA SECONDARIA DI 1° GRADO IPPOLITO NIEVO - 3° STRALCIO



PROGETTO DEFINITIVO-ESECUTIVO

Progettista:  
**Ing. Giacomo Martinelli**  
 Via dell'Industria n.5, 51017 Pessia (PT)  
 C.F. INTCC23A814G01919 - P.I.A. 02031000470  
 cell. 3478366840 - email: giacomomartinelli.ing@gmail.com

Responsabile del Procedimento:  
**Geom. Gianni Penni**  
 (Comune di San Casciano in Val di Pesa)

Il Progettista:  
**Ing. Giacomo Martinelli**

Elaborato:  
**3.A.02**  
 Data emissione: GIUGNO 2025

OGGETTO:  
**Stato di progetto  
 Piante Piano Terra e Piano  
 Primo, Prospetti**

SCALA: 1:100

Il presente elaborato, ai sensi di legge, non può essere riprodotto o divulgato senza l'espressa autorizzazione